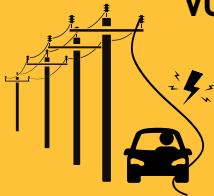




# EN CAS DE CHUTE DE LIGNES ÉLECTRIQUES

---

## DEMEUREZ DANS VOTRE VÉHICULE!



**Appelez le 911 et le service d'électricité local.**

**Avertissez toutes les  
personnes autour de vous de  
se tenir à 10 m de distance.**



**Electrical  
Safety  
Authority**